



# 國立屏東大學簡介

## 學校沿革

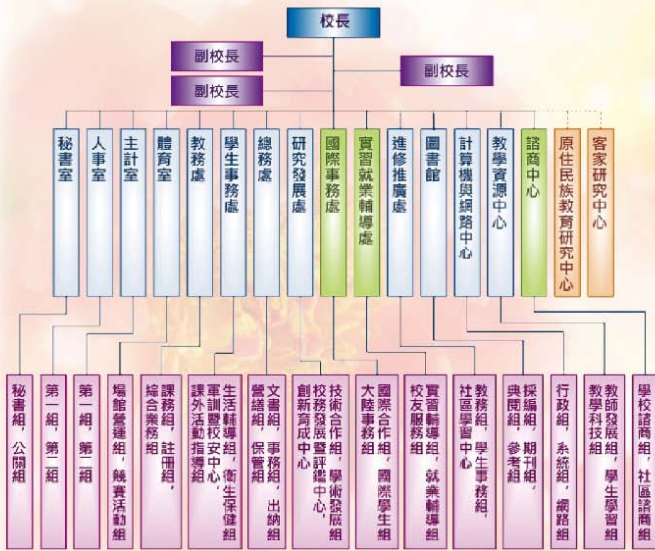
「國立屏東大學」的前身為「國立屏東教育大學」與「國立屏東商業技術學院」，分別側重於師資培育、高等教育、技職教育三大體系的發展。由於兩校均位於屏東市區，校門間相距不到1公里，因此自94年起，兩校即就屏東地區的高教體系進行整合考量；在雙方權衡合校後的經濟規模、學校生源、學習環境、學校競爭力等因素，並歷經多次會議、公聽會及全體教職員生投票支持後，兩校決展開合校規劃，並向教育部提報計畫書；終獲行政院於103年3月31日核准兩校合併案，並自同年8月1日起正式生效，由古源光博士擔任國立屏東大學首任校長。

## 特色發展

國立屏東大學將以形塑融合後之健康校園文化為建設基石，達到「多元合流，培育社會菁英，追求卓越」的願景，以深植產研合作，透過多元體系培育優秀專業人才為主。國立屏東大學將以教學與專業融合的大學為定位，除了提昇南部教育資源、促進地區經濟發展、維持地域社會需求外，將朝下列方向發展：

(一)三體系	技職教育、一般教育與師資培育三個體系共構人才培育方向(參閱附圖1)。
(二)多元化	以通識教育銜接學系專門課程為基石，並延伸多元跨領域課程的學習，培養理論與實務兼具，一專多長的就業競爭力為方向。
(三)關聯化	聯結在地與國際學術發展的脈動，以全球在地化與在地全球化為方針，科技、語言、文化與學術合作網路四大元素為機制，發展在地與國際融合的校園，以提升學校聲望與能見度為方向。
(四)品質化	高效率的運用資源，建立自我改善機制，豐富學生學習與教師專業發展資源，並注重教育機會公平，善盡人才培育社會責任，成為高效能的高等學府。

## 行政組織架構



## 學術組織架構

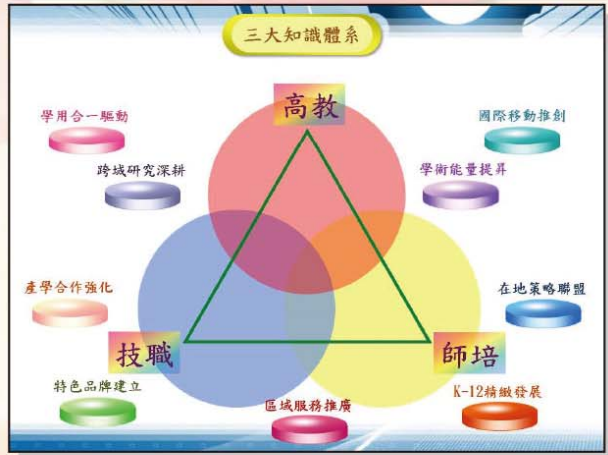


## 校長介紹

古源光 博士



學歷：美國康乃爾大學食品科學研究所博士  
 國立臺灣大學食品科技研究所碩士  
 國立臺灣大學化學工程系學士  
 經歷：國立屏東科技大學校長  
 屏東縣副縣長  
 中華民國技職教育學會常務理事、秘書長  
 中華民國農業教育學會理事長  
 教育部技職司國際合作工作小組執行秘書  
 屏東縣政府農業生技園區諮詢委員會執行秘書



# 十在好優勢

- 一、師資好優秀：**  
師資結構專業且多元，優秀教師優質教學。
- 二、學習好多元：**  
加入臺灣教育大學系統，學生可以在北、中、南跨校學習，同時推動跨校雙學位與雙學程。
- 三、遊學好國際：**  
11國姊妹校，多國交換學習機會，每年提供同學15-30萬赴全國、日本、韓國、澳洲、捷克等姊妹校交換學習；與國外大學合作推動3+1+2課程。  
寒暑假辦理日、韓、大陸學生夏令營；大陸姊妹校22所，每年陸生近三百人；出國交換學習機會多。
- 四、獎勵好豐富：**  
提供學生各類獎學金、助學金及工讀機會，不管國內學生或境外學生均提供多種獎學金。
- 五、住宿好完善：**  
四年就學期間均可申請住宿，每學期費用僅新臺幣6,220~7,060元。
- 六、網路好便捷：**  
無線網路遍及校園各角落，任您遨遊虛擬世界。
- 七、守護好貼心：**  
有效率的生活輔導機制，全天候的輔導人員駐校服務。
- 八、生活好划算：**  
低於中、北部一半的生活費，每月花費少。
- 九、交通好便利：**  
位於屏東市中心，交通便利，到高雄30分鐘，到臺中1.5小時，到臺北2.5小時。
- 十、學費好便宜：**  
低於私立大學一半的學費，每學期約新臺幣21,820~25,320元。