

國立屏東商業技術學院

校友簡訊第二刊

總顧問：林俊昇
發行人：王隆仁
編輯群：潘怡君、郭瓊嫻
發行單位：研發處實習就業輔導組
地址：屏東市民生東路 51 號
聯絡電話：08-7238700 #15403
e-mail：kuocj0715@mail.npic.edu.tw
中華民國 102 年 2 月

校長的話

龍年過去，金蛇迎來，過去這一年在全校師生及校友之支持下，本校與屏東教育大學兩校終於在 102 年 01 月 16 日分別於各自校務會議通過「共同陳報合校計畫書至教育部」之決議，在此期盼教育部組成之「合校審議委員會」能順利同意兩校「合校計畫書」，讓兩校教職員工生盼望多年之新大學能儘早誕生。

目前兩校規劃之新大學是以「國立屏東大學」為新校名，並以原有兩校三校區（屏商校區、民生校區及林森校區）為屏東大學校址。新大學的誕生，其實是社會責任的加重，也是教育競爭的開始。環視當前國內所處紅海教育環境，各大專院校即將面對民國 105 年少子化導致生源不足的壓力，招生成為各校生存與否的挑戰，因此新大學如何追求卓越脫穎而出，在知名度尚未大幅提升下，如何讓考生及家長對這所學校有立即的認識，最重要還是需靠口碑宣傳，其中兩校校友力量即成為新大學重要有效的行銷資源，而目前本校有將近 1 萬 7 千位校友，加上屏教大數萬位校友，均在國內各行各業事業有成，兩校校友們均曾在母校成長壯大，也最瞭解自己學校之辦學成效，因此透過校友們有效口碑宣傳力量，將自己子女或親朋好友子女介紹到「屏東大學」就讀，讓「國立屏東商業技術學院」優良傳統能繼續在屏東大學傳承下去，培育更多與你/妳們一樣優秀之人才，為國家及產業所用，相信「國立屏東大學」很快在國內外教育舞台取得一席之地。

在此祝福校友們身體健康，家庭幸福美滿，事業成功。

校長 林俊昇



「國立屏東商業技術學院與國立屏東教育大學合校計畫書簽約儀式」簽約完成後林俊昇校長(左)與劉慶中校長(右)將同意書公開供媒體記者拍照



「國立屏東商業技術學院與國立屏東教育大學合校計畫書簽約儀式」簽約完成後於屏商院行政大樓前大合照

研究發展處 研發長



各位校友，大家好：

本校成立已有 21 年，能在產業界建立良好的評價，都是各位校友努力耕耘的功勞，在此向各位校友表達最誠摯的感謝。畢業校友一直以來都是學校最大的支柱，學校教學方向與內容需要校友的建議才能修訂的貼近產業需求，在校學弟妹們也需要校友學長姊們的提攜才能更有實習與就業的機會。研究發展處規劃的未來方向，除了持續更積極推動學校教師研究與產業界的產學合作，協助各系(所)學生的校外實習外，為了提昇在校學生的英語能力，也積極推動學校的國際化，希望本校學生畢業的就業競爭力可以再提昇。同時，為了更加強與各位校友的聯繫，正在重建「校友資訊平台」及「校友服務中心」，以能適時且隨時提供校友的資訊與協助，並凝聚校友對學校的向心力。

本校約有一萬七千多位畢業校友，目前學校與屏東教育大學已完成合校計畫書，兩校將合校為「屏東大學」，而屏東教育大學的校友已有數萬人，合校後新大學的校友總合將會有數萬人之多，將遍佈於各行各業中，這些極為豐沛的人脈資源，對於新大學的經營與發展會有極大的影響力。學校也歡迎校友回校擔任業界教師或演講，可以將各位寶貴的經驗傳承給在校的學弟妹們，而且學校的各項活動或慶典也歡迎各位撥冗出席，如果身為學校每一份子的我們，都能對於學校的未來發展有責任及使命感，相信學校的未來發展將會更好。

感謝各位校友對學校的愛護與支持，也期望未來大家能持續協助學校的校務發展。

並祝福大家新的一年

健康快樂 萬事如意

研究發展處研發長 王隆仁

第三屆理事長-李孟翰

畢業校友台鑒

孟翰幸於 98 年 12 月蒙校友會會員及理監事青睞，得以任職校友會理事長迄今。回顧這三年來，陪伴母校經歷了漫長的校長遴選、傑出校友遴選及合校議題的交流。非常感謝母校歷任校長、歷任研發長及母校研發處同仁的溫馨協助，得以推動校友會成立校友會辦公室、校友會官方網站上線、畢業典禮招募校友會員、推薦傑出校友、協助校友就職、推動大專畢業就業服務方案等各項階段性的任務。

101 年底召開校友會員大會並重新選舉理監事，新任理監事陣容堅強，未來在新任理事長劉永雄學長的帶領下必能使校友會的服務精神、會務的拓展與聯繫功能得以發揮，母校及校友會亦能日漸蓬勃、日益彰顯。

端此

順頌校友 前程似錦 鵬程萬里

99-101 校友會前理事長 李孟翰 敬上

第四屆理事長-劉永雄

各位畢業校友：

永雄於 102 年 1 月受校友會理監事推舉，當選本校校友會理事長，有此機會服務校友，感恩。

本校成立逾 20 年，畢業校友已漸漸成為社會支柱，校友會需大家參與、關懷，望事業有成之校友能帶動畢業校友加入校友會大家庭，期許校友會壯大，終能成為大家連絡、協助、就業、解決問題的平台。

祝福母校合併之路順遂及校友會亦能日漸蓬勃、功能日益彰顯。

102-104 校友會理事長 劉永雄



校友會園地



校友會理事長暨系友會會長座談會

為凝聚本校校友會與系友會力量，本處於 101 年 11 月 17 日邀請校友會理事長與各系系友會代表(國貿系 劉永雄會長、企管系 陳佑青會長、休閒系 鍾惠卿會長、行銷系 鄭清平會長、財金系 劉立軒會長、趙文彬副會長)返校參加座談會，並與王隆仁研發長、研發處實習就業輔導組潘怡君組長、郭瓊嫻行政助理共同針對同年 12 月舉辦的校友大會暨理監事改選進行意見交換，會中談及合校、校友企業產學合作以及校友聯絡中心運作等相關事宜，並且將於今年擴大舉辦校友大會，由各系推派校友代表共同參與並選舉理監事，期許新一屆理監事代表能致力於修改章程以及擴大校友會規模，建立完整且有規模的校友組織。

校友大會

本年度校友大會於 101 年 12 月 15 日假母校國際會議廳熱鬧舉辦，總共 50 位校友共同參與，更有不少校友攜家帶眷，特地撥空返校參加盛會。

會中先以理事長報告會務開頭，隨後由研發處王研發長與校友進行校務意見交流，而林校長俊昇更是親自蒞臨會場，歡迎校友回到母校，一起為母校未來努力!!

本次校友大會亦一同進行第四屆理監事改選，經選舉投票產生理事代表 15 位(不動產系 賴曙匡、行銷系 鄭清平、財金系 陳意仁、國貿系 王世宏、會計系 陳致樺、企管系 陳佑青、企管系 蔡育瑾、應日系 邱雨黎、國貿系 劉永雄、國貿系 林承鈞、國貿系 吳天雄、國貿系 張益閔、財金系劉立軒、企管系 李書華、休閒系 鍾惠卿)與監事代表 5 位(不動產系 鄭育真、行銷系 蔡祈福、行銷系 李秉登、國貿系 陳建昌、企管系 羅維凱)。

而 102 年 1 月 26 日第四屆理監事代表召開理監事會議，共同推舉劉永雄校友擔任本屆理事長，未來將致力於校友會之發展，期許校友會能更加茁壯成長。



校園焦點

21 週年校慶活動

101 年 12 月 9 日舉辦 21 週年校慶活動，活動倡導「紫錐花反毒」及校慶活動運動健身精神。在校慶大會操場上全校學生環繞口型，場中由今年校內前三名系所創意啦啦隊伍表演一起為學校慶生，熱鬧非凡，校慶活動中教職員工生踴躍參與趣味競賽及 BB 彈射擊比賽，中央步道更有擺設五花八門的創意園遊會，非常熱鬧，更期待明年校慶活動各位校友也能返校一同共襄盛舉!!(Qnews 全球新聞雜誌/丁上)



榮獲教育部技職校院南區區域教學資源中心提升教學品質計畫執行成效特優獎

本校榮獲教育部技職校院南區區域教學資源中心提升教學品質計畫執行成效特優獎，由林校長俊昇與陳教務長俊麟於高雄福蓉大飯店參加頒獎。



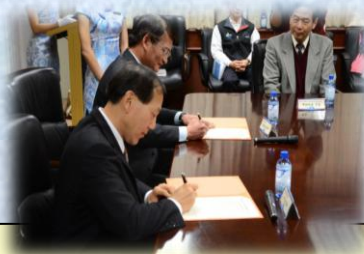
合校議題



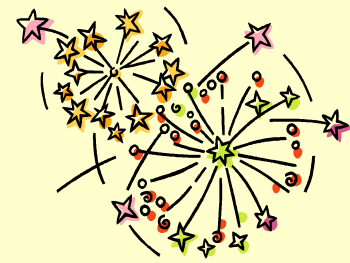
國立屏東商業技術學院與國立屏東教育大學合校計畫書簽約儀式

國立屏東商業技術學院與國立屏東教育大學，共同於 102 年 1 月 18 日(五)上午在屏商院舉行「國立屏東大學合校計畫書」簽署儀式，由屏商院林俊昇校長、屏教大劉慶中校長及師生一起見證這歷史性的一刻。

兩校於 1 月 16 日(三)同一天分別召開校務會議，就合校後的新大學願景、規模及整合規劃藍圖向與會代表提出說明，並獲得高度共識，通過兩校合而為一所新大學，並以「國立屏東大學」為新校名，並在 1 月 18 日兩校校長簽署合校計畫書後，連袂向教育部提出申請，為國家高等教育發展史締造新猷。



處內活動



日本姊妹校麗澤大學中山 理校長率代表團 來訪



日本麗澤大學中山 理校長帶領渡邊 信部長及中島 淑子老師來訪本校，雙方校長續簽署「學生派遣協議書」，希望未來每年持續派遣數名交換生至對方學校進行短期研修/實習。

校長帶隊拜訪經濟部楠梓加工出口區管理 處與區內廠商

林校長俊昇於 101 年 12 月 21 日帶領林副校長勤豐、王研發長隆仁與行銷系陳主任宗輝一同前往經濟部加工出口區與加工出口區管理處處長、副處長、科長等進行會面與交流，共同討論未來媒合加工出口區內各家廠商與本校進行產學合作之合作機會，協助開拓本校與廠商間交流之管道，攜手共創學校與產商間之雙贏局面。



本校與屏東加工出口區廠商協進會理事長 洽談產學合作



屏東加工出口區廠商協進會理事長暨雄雞企業有限公司董事長許銘嘉先生於 101 年 11 月 29 日來校與本校校長、研發長進行會面，洽談未來與協進會廠商產學合作實習事宜。會後研發長率隊至雄雞企業拜訪，進行本校系所特色簡報，許董事長允諾未來會協助開拓本校媒合廠商產學合作的機會。

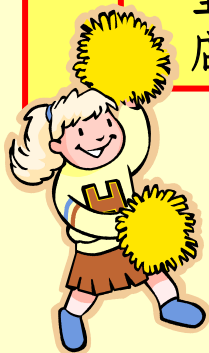
本校越南姊妹校參訪行程，成果豐碩

本校林俊昇校長率領王隆仁研發長及潘怡靜組長參訪越南大學下屬外語大學及越南外貿大學。業與外語大學建立姊妹校關係及簽署 MOU；與外貿大學續約 MOU。參訪期間，本校與 2 所越南姊妹校相談甚歡，討論未來雙方進行實質師生交流及學術合作。



榮譽榜

- ※ 恭賀！本校畢業校友吳宥縵、林俊緯、周郡柔、李湘苓、翁依涵、廖珮茹、李芷儀、彭淑婷、張棋閔、施雅藍、顏于潔、潘虹汝等分別考取長榮空運倉儲公司、復興航空公司、長榮航空公司。
- ※ 恭賀！財金系校友許桂瑛、翁楚涵錄取高考財稅行政。
- ※ 恭賀！會計系畢業校友田巧萍考取 101 年三等考試檢察事務官。
- ※ 恭賀！不動產系校友陳瓊惠通過地政高考。
- ※ 恭賀！商管系校友李文徹錄取高考三等經建行政類。
- ※ 恭賀！本校行銷與流通管理系及研究所畢業校友徐千涵小姐，擔任全家便利商店高屏營業部店長，並於 101 年榮獲全國便利商店傑出店長選拔榮獲第一名。



宣導事項

校友就業滿意度問卷

母校為瞭解校友畢業後近況，並收集畢業校友對學校各事項的建議，作為學校未來施政及開課之依據，請校友上網填答「校友就業滿意度問卷」。

問卷填答路徑：「屏商首頁」→行政單位「一級單位」→「研究發展處」→相關網站「雇主及校友滿意度調查」
<http://www.trd.npic.edu.tw/files/13-1026-18593.php>

校友資訊服務平台

新的校友資訊平台上線了！平台內提供與校友息息相關的資訊，更有就業、進修、考照等訊息，歡迎校友多加利用。(校友資料庫預計 3 月開放，敬請校友動動您的手，花一些小小的時間更新您的資料，好讓我們可以提供更快速的消息給您唷！)

資訊服務平台路徑：「屏商首頁」→行政單位「一級單位」→「研究發展處」→相關網站「校友資訊服務平台」
<http://www.alumni.npic.edu.tw>

畢業生流向調查問卷

母校配合教育部政策，於學生畢業當年度與畢業後一年，請校友至「畢業生流向平台」內填寫問卷，藉以瞭解畢業生畢業後情形。

問卷填答路徑：「屏商首頁」→快速連結「大專院校畢業生流向問卷資訊平台」
<http://web.npic.edu.tw/files/50-1002-349-1.php>

傑出校友遴選

母校為表揚在職場上及對學校有貢獻之優秀校友，作為學弟妹們的楷模及表率，自 98 年度開始甄選第一屆傑出校友，至今已邁入第四屆。今年傑出校友的遴選日期為 3 月 1 日至 3 月 31 日。若您心中有理想的傑出校友人選，歡迎您與畢業系所聯繫，經過審核後，即可成為本屆傑出校友的候選人喔！





為師引進門，修行在個人



<目標>:是一種醞釀許久潛藏在心的期望!
巧萍用一種詼諧有趣的話語,激發在場的每一位學弟學妹們的潛意識:學弟妹們,試著與自己的心對話,你想要什麼?你要做什麼?
一旦下訂目標,唯有義無反顧!

不管在哪一個階段,碰到問題,徬徨不知所措時,想想,您還有一個強大的後盾-----別忘了與老師對話!

-----獻給未能到場的會計系朋友們-----

今天(12/25)會計系週會,考上檢察事務官財經組的畢業系友田巧萍,與學弟妹們分享考上檢事官的心路歷程。身為老師的我,內心充滿無限悸動,教他們的往事,一幕幕浮現眼前,或許當時對他們的叮嚀,原來不是嘮叨,正是他們前進的原動力!

巧萍並非天之驕子,她離開學校,讀了二技,會研所。當進入職場後,人生嚴苛的考驗才開始,但是巧萍能善用智慧,克服困難,化危機為轉機,終能在短短七年內,完成學業,取得會計師證照,更考上高難度的檢事官。

我可以感受她的苦盡甘來,也可以想像她盈眶的熱淚!

看到她的自信與丰采,我想她恨不得把她的喜悅感染每一個人,也希望每一個學弟學妹能夠做真正的自己,有目標,有理想,有鬥志,有衝勁!

是的!巧萍!在場的學弟妹們一定會銘記在心!謝謝您!

會計系 蔡素慈老師

捐款方式

親愛的校友,您是母校最重要的棟樑,母校的建設及發展,有賴各位校友的協助與支持,您的一份心意,是促使母校前進的精神糧食。一百元不嫌少,一千、一萬元不嫌多,請慷慨解囊。母校收到您的捐款後,將開立捐款憑證給您,此憑證可作為「抵稅」的依據。因為有您的一份力量,讓屏商更加美好~

不管妳(你)是否加入屏商校友會,校友會也是屬於大家的。校友會要茁壯,必須要有經費,也歡迎大家不論金額多少慷慨解囊!

屏商校務基金捐款帳戶

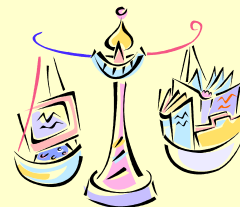
- ※ 匯入銀行:台灣銀行屏東分行
 - ※ 戶名:國立屏東商業技術學院 401 專戶
 - ※ 帳號:017036030441
- 請您匯款後上研發處網站下載捐款單,傳真(08) 7216520 或 e-mail 至 kuocj0715@mail.npic.edu.tw

屏商校友會捐款帳戶

- ※ 匯入銀行:上海商業儲蓄銀行屏東分行
 - ※ 戶名:中華民國國立屏東商業技術學院校友會
 - ※ 帳號:46102000012303
- 請您匯款後 e-mail 至 alumni@npic.edu.tw

收到您的捐款後,我們會有專人再與您連絡!!非常感謝您!!

求職資訊



校友服務中心提供各位校友各式徵才活動供您參考，希望您能順利覓得理想工作。

NO.	活動時間	活動名稱	活動地點	連絡人電話
1	102/02/22(五) 14:00~16:30	追薪之路中型就業博覽會	勞工公園(臺北市大同區承德路3段287號)	臺北市就業服務處/劉小姐 02-25942277#207
2	102/02/23(六) 09:30~12:30	0223 頂寮文教中心現場徵才活動	頂寮文教中心(宜蘭縣蘇澳鎮頂寮路2號)	羅東就業服務站/林淑慧小姐 03-9542094#404
3	102/02/27(三) 09:00~12:30	大社地區現場徵才活動	大社區中山堂(高雄市大社區自強街3號)	鳳山就業服務站/呂小姐 07-3539044
4	102/02/27(三) 10:00~14:00	2013 聯合徵才活動	三重區綜合體育館(新北市三重區中山路1路)	三重就業服務站 02-29767157
5	102/03/07(四) 09:30-13:30	南高雄大型現場徵才活動	高雄捷運技擊館O9站內蛋型廣場(高雄市苓雅區(802)中正一路99號地下一層)	鳳山就業服務站/張小姐 07-7410243#214
6	102/03/22(五) 09:00-12:30	小型-美濃地區現場徵才活動	美濃區公所三樓禮堂(高雄市美濃區美中路260號)	鳳山就業服務站/周小姐 07-6820711

資料來源：行政院勞委會 全國就業e網 http://www.ejob.gov.tw/hotevent/app1_hot_event.aspx



進修充電

為鼓勵畢業校友繼續進修，提供母校進修推廣部開設之進修課程資訊，歡迎您加入學習行列。此外，今年母校亦開設以隨班附讀方式修讀本校推廣教育學士或碩士學分班課程及學分，若您有意修課，歡迎上母校進修推廣部網站查詢詳細課程資料與收費報名方式。

◎學分班

課程名稱	上課日期	上課時間	節數	費用	授課教師
兩岸經貿專題研討(3學分)	102.02.21-102.07.04	週四晚上 6:30-9:30	54	10,800 (書籍另計)	黃財源
國際企業管理(3學分)	102.02.25-102.06.24	週一晚上 6:30-9:30	54	10,800 (書籍另計)	張秋菊
不動產法規(3學分)	102.02.25-102.06.24	週一晚上 6:30-9:30	54	7,020 (書籍另計)	呂宗盈
不動產投資與市場分析(3學分)	102.02.27-102.07.03	週三晚上 6:30-9:30	54	7,020 (書籍另計)	黃名義
不動產估價實務(3學分)	102.02.26-102.06.25	週二晚上 6:30-9:30	54	7,020 (書籍另計)	賴碧瑩

◎非學分班

課程名稱	上課日期	上課時間	節數	費用	授課教師
會聲會影-數位影音剪輯燒錄	102.04.10-102.05.01	週三晚上 6:30-8:30	8	800	吳聰義
動手做皮件	102.04.09-102.06.11	週二晚上 6:30-8:30	20	2,200	李英傑
伸展瑜珈	102.02.27-102.07.03	週三下午 5:10-6:10	18	2,700	陳雅雯
地政士換證訓練班	102.03.18-102.03.29	週一至五 晚上排課	30	4,500	本校不動產經營系師資群
不動產經紀人換證訓練班	102.05.13-102.05.24	週一至五 晚上排課	30	4,500	本校不動產經營系師資群
不動產經紀營業員取得資格訓練班	102.06.03-102.06.14	週一至五 晚上排課	30	3,900	本校不動產經營系師資群
日本語能力試驗 N1+N2 讀解班	102.04.30-102.06.18	週二晚上 6:30-8:30	16	1,760	李欣怡
日本語能力試驗 N1+N2 聽解班	102.04.29-102.06.17	週一晚上 6:30-8:30	16	1,760	石川清彥

資料來源：屏商進修推廣部-推廣教育專區 <http://web.ce.npic.edu.tw/files/90-1025-1.php>

聯絡我們

各位校友若有任何建議或問題，歡迎您隨時與研究發展處聯繫!!

單位	電話
研發長室	08-7238700#15000
國際合作組	08-7238700#15101
技術合作組	08-7238700#15201
學術發展組	08-7238700#15301
實習就業輔導組	08-7238700#15401
校友服務中心&育成中心	08-7238700#15403/15404

地址：90004 屏東市民生東路 51 號(行政大樓 3F)

傳真：08-7216520

E-Mail：trd@npic.edu.tw

網站：www.trd.npic.edu.tw

若您有任何想與各界校友宣導、分享之事宜，歡迎您踴躍投稿，煩請上「校友資訊服務平台」<http://www.alumni.npic.edu.tw> 下載「校友簡訊投稿格式」，填妥後寄至 kuocj0715@mail.npic.edu.tw，通過審查後，我們將會在下一期的稿件中刊登您的作品唷!!感謝您!!